

# L'apertura internazionale delle regioni italiane

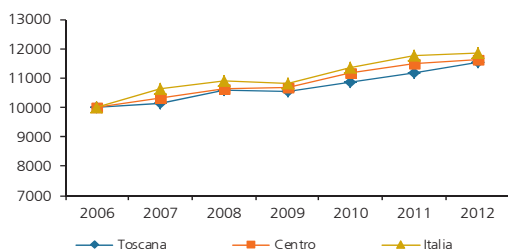
Dicembre 2013

## Toscana

### Indicatore di Apertura internazionale e Posizionamento Regionale nel sistema Italia

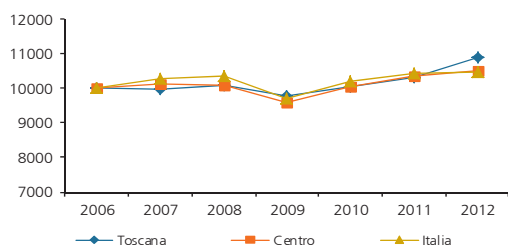
|                         | Indice di Posizione Relativa<br>Italia = 100 | Posizione in<br>Italia | Indice Dinamico di Apertura Internazionale<br>Anno 2006 = 10.000 | Tendenza |
|-------------------------|--|------------------------|--|----------|
| Indice Generale         | 105,44                                       | 7                      | 11.540   |          |
| Indice Economico        | 94,83  | 7                      | 10.881   |          |
| Indice Sociale          | 121,32                                       | 8                      | 13.107   |          |
| Indice Infrastrutturale | 108,20                                       | 4                      | 9.680  |          |

### Indicatore generale di apertura internazionale



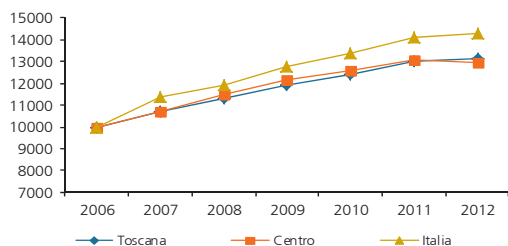
|             | 2008   | 2009   | 2010   | 2011   | 2012   |
|-------------|--------|--------|--------|--------|--------|
| Toscana     | 10.570 | 10.545 | 10.861 | 11.181 | 11.540 |
| Nord Ovest  | 10.893 | 10.994 | 11.508 | 11.946 | 12.154 |
| Nord Est    | 10.835 | 10.802 | 11.157 | 11.572 | 11.527 |
| Centro      | 10.644 | 10.658 | 11.160 | 11.501 | 11.612 |
| Mezzogiorno | 11.032 | 10.851 | 11.454 | 11.835 | 11.927 |
| Italia      | 10.888 | 10.831 | 11.346 | 11.738 | 11.830 |

### Indicatore economico di apertura internazionale



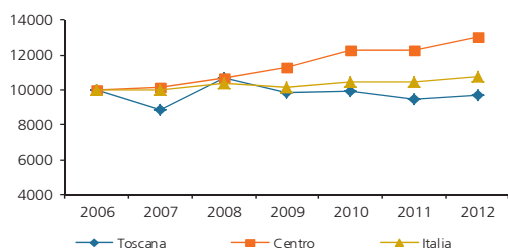
|             | 2008   | 2009   | 2010   | 2011   | 2012   |
|-------------|--------|--------|--------|--------|--------|
| Toscana     | 10.083 | 9.779  | 10.063 | 10.336 | 10.881 |
| Nord Ovest  | 10.467 | 9.759  | 10.284 | 10.630 | 10.682 |
| Nord Est    | 10.504 | 10.006 | 10.391 | 10.943 | 10.726 |
| Centro      | 10.097 | 9.582  | 10.065 | 10.371 | 10.518 |
| Mezzogiorno | 10.334 | 9.578  | 10.176 | 10.152 | 10.172 |
| Italia      | 10.347 | 9.701  | 10.218 | 10.449 | 10.454 |

### Indicatore sociale di apertura internazionale



|             | 2008   | 2009   | 2010   | 2011   | 2012   |
|-------------|--------|--------|--------|--------|--------|
| Toscana     | 11.309 | 11.942 | 12.385 | 12.987 | 13.107 |
| Nord Ovest  | 11.779 | 13.248 | 13.872 | 14.596 | 15.090 |
| Nord Est    | 11.470 | 12.169 | 12.574 | 12.970 | 13.099 |
| Centro      | 11.487 | 12.173 | 12.568 | 13.048 | 12.933 |
| Mezzogiorno | 12.350 | 13.199 | 13.949 | 14.993 | 15.201 |
| Italia      | 11.887 | 12.798 | 13.382 | 14.120 | 14.305 |

### Indicatore infrastrutturale di apertura internazionale

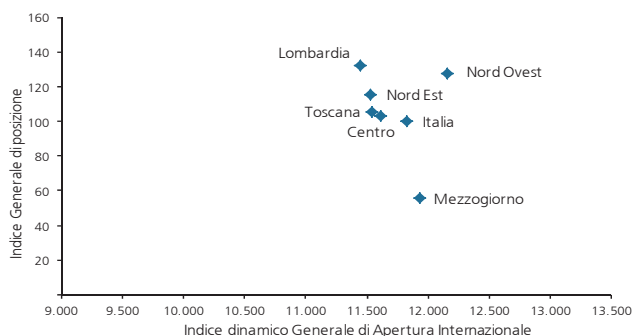


|             | 2008   | 2009   | 2010   | 2011   | 2012   |
|-------------|--------|--------|--------|--------|--------|
| Toscana     | 10.661 | 9.874  | 9.914  | 9.501  | 9.680  |
| Nord Ovest  | 10.139 | 9.894  | 9.965  | 9.905  | 9.978  |
| Nord Est    | 10.436 | 10.402 | 10.409 | 10.137 | 10.430 |
| Centro      | 10.702 | 11.269 | 12.254 | 12.300 | 13.011 |
| Mezzogiorno | 10.265 | 9.637  | 9.749  | 10.042 | 10.120 |
| Italia      | 10.361 | 10.168 | 10.425 | 10.485 | 10.732 |

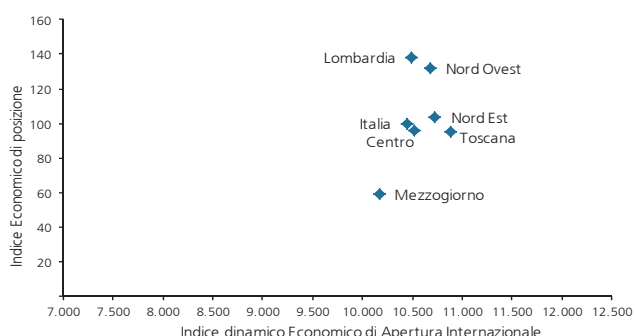
Fonte: Intesa Sanpaolo-SRM

Le "matrici regionali" al 2012

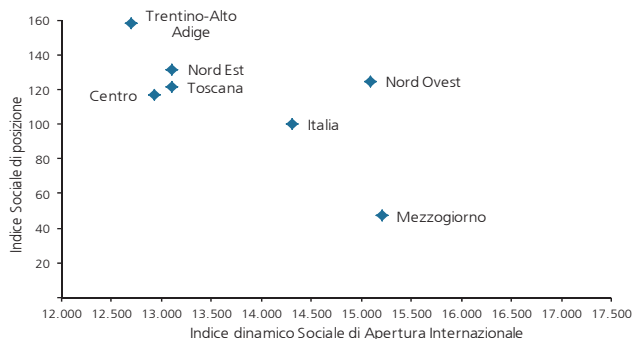
La matrice "Generale" al 2012



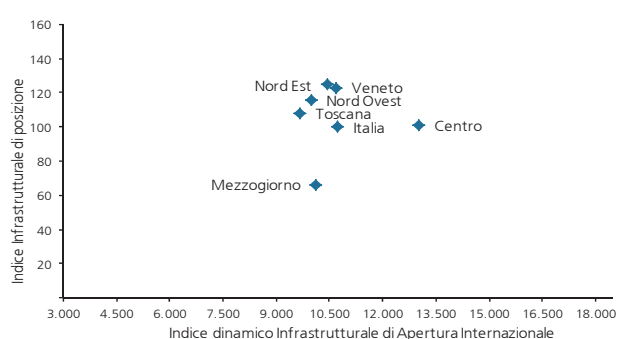
La matrice "Economica" al 2012



La matrice "Sociale" al 2012

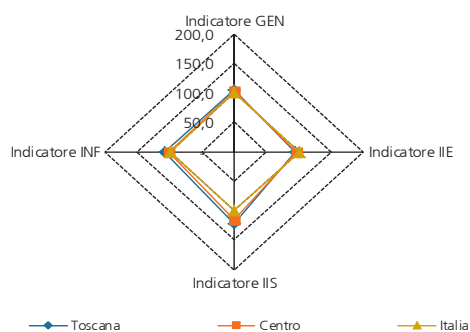


La matrice "Infrastrutturale" al 2012

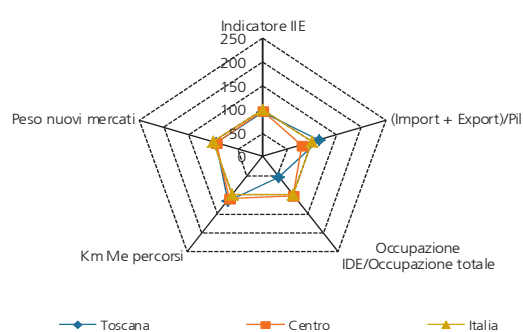


I "radar regionali" al 2012

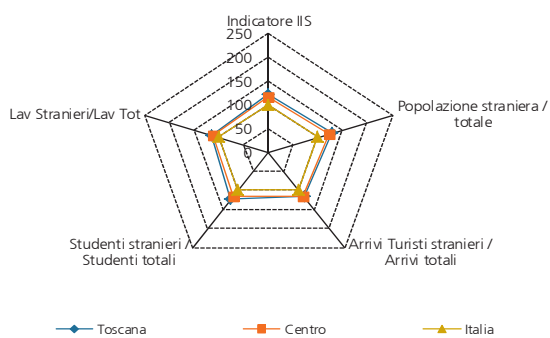
Il radar "Generale" al 2012



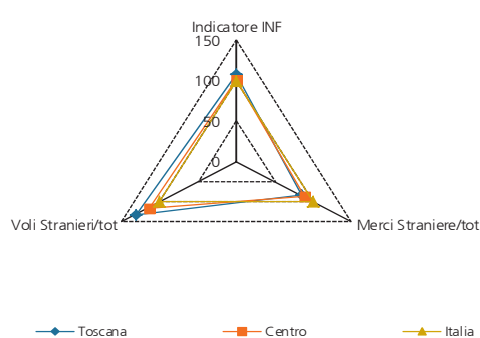
Il radar "Economico" al 2012



Il radar "Sociale" al 2012



Il radar "Infrastrutturale" al 2012



Fonte: Intesa Sanpaolo-SRM