

L'apertura internazionale delle regioni italiane

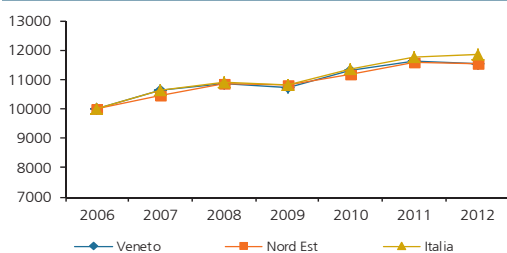
Dicembre 2013

Veneto

Indicatore di Apertura internazionale e Posizionamento Regionale nel sistema Italia

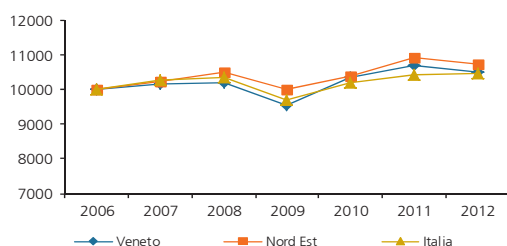
	Indice di Posizione Relativa Italia = 100	Posizione in Italia	Indice Dinamico di Apertura Internazionale Anno 2006 = 10.000	Tendenza
Indice Generale	115,21	3	11.533	↑
Indice Economico	106,70	4	10.497	↑
Indice Sociale	126,38	4	13.398	↑
Indice Infrastrutturale	122,93	1	10.702	↑

Indicatore generale di apertura internazionale



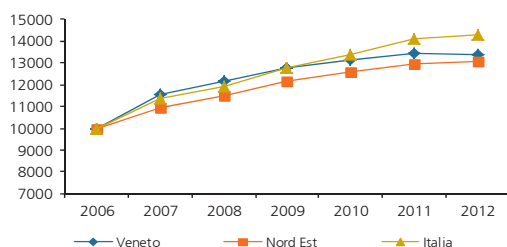
	2008	2009	2010	2011	2012
Veneto	10.862	10.731	11.311	11.621	11.533
Nord Ovest	10.893	10.994	11.508	11.946	12.154
Nord Est	10.835	10.802	11.157	11.572	11.527
Centro	10.644	10.658	11.160	11.501	11.612
Mezzogiorno	11.032	10.851	11.454	11.835	11.927
Italia	10.888	10.831	11.346	11.738	11.830

Indicatore economico di apertura internazionale



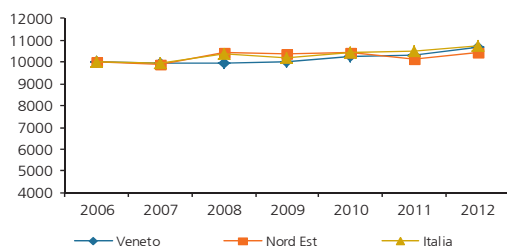
	2008	2009	2010	2011	2012
Veneto	10.197	9.546	10.358	10.713	10.497
Nord Ovest	10.467	9.759	10.284	10.630	10.682
Nord Est	10.504	10.006	10.391	10.943	10.726
Centro	10.097	9.582	10.065	10.371	10.518
Mezzogiorno	10.334	9.578	10.176	10.152	10.172
Italia	10.347	9.701	10.218	10.449	10.454

Indicatore sociale di apertura internazionale



	2008	2009	2010	2011	2012
Veneto	12.161	12.796	13.119	13.422	13.398
Nord Ovest	11.779	13.248	13.872	14.596	15.090
Nord Est	11.470	12.169	12.574	12.970	13.099
Centro	11.487	12.173	12.568	13.048	12.933
Mezzogiorno	12.350	13.199	13.949	14.993	15.201
Italia	11.887	12.798	13.382	14.120	14.305

Indicatore infrastrutturale di apertura internazionale

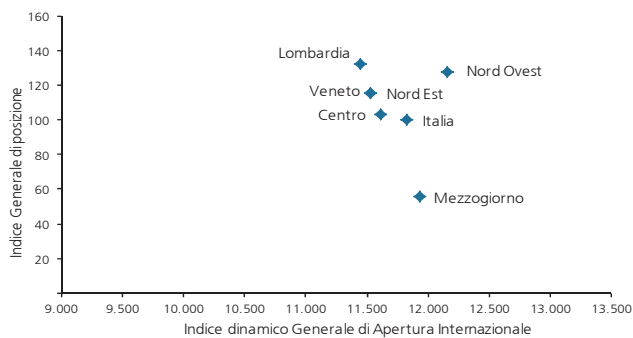


	2008	2009	2010	2011	2012
Veneto	9.977	10.018	10.229	10.310	10.702
Nord Ovest	10.139	9.894	9.965	9.905	9.978
Nord Est	10.436	10.402	10.409	10.137	10.430
Centro	10.702	11.269	12.254	12.300	13.011
Mezzogiorno	10.265	9.637	9.749	10.042	10.120
Italia	10.361	10.168	10.425	10.485	10.732

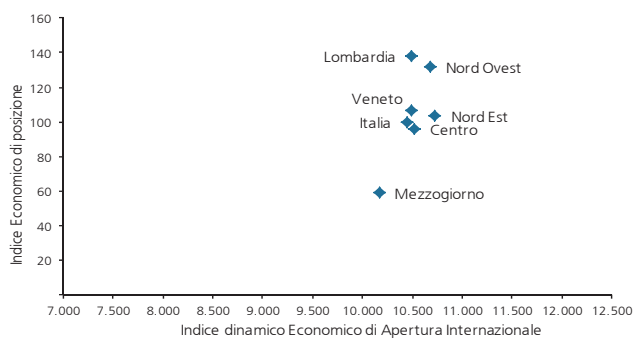
Fonte: Intesa Sanpaolo-SRM

Le "matrici regionali" al 2012

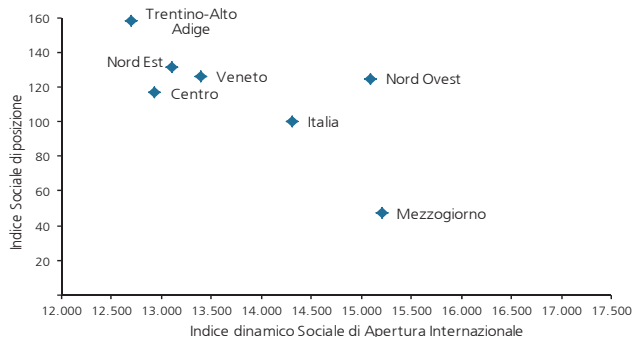
La matrice "Generale" al 2012



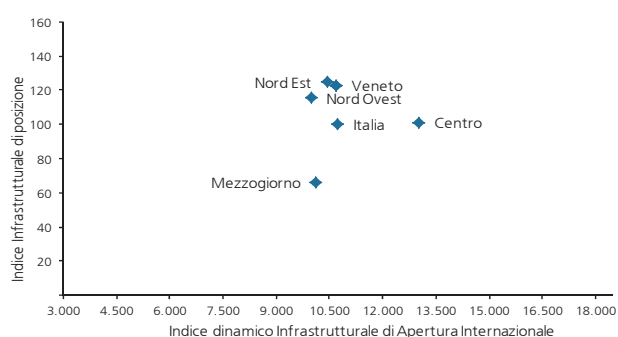
La matrice "Economica" al 2012



La matrice "Sociale" al 2012

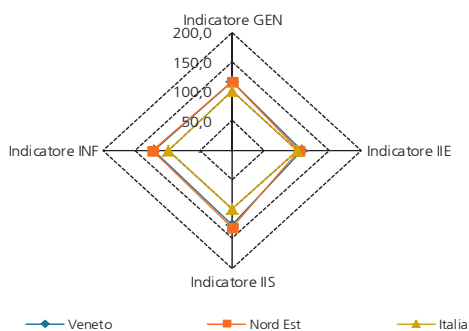


La matrice "Infrastrutturale" al 2012

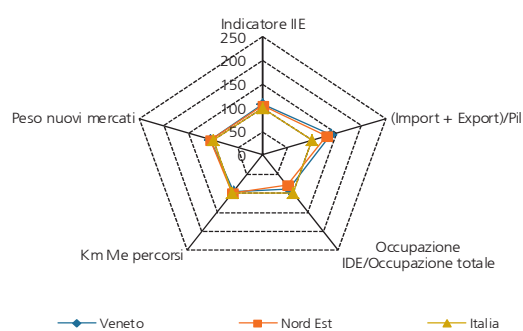


I "radar regionali" al 2012

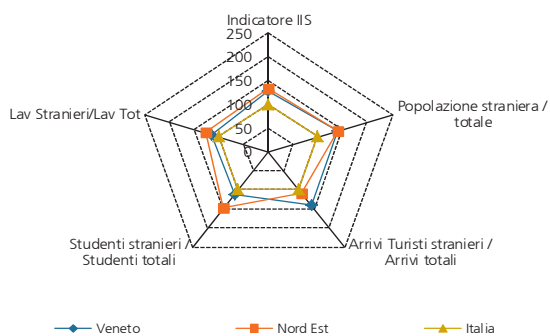
Il radar "Generale" al 2012



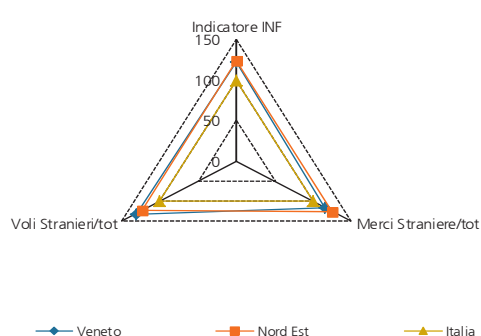
Il radar "Economico" al 2012



Il radar "Sociale" al 2012



Il radar "Infrastrutturale" al 2012



Fonte: Intesa Sanpaolo-SRM