

# Il porto di Genova: assetto ed evoluzione dell'interfaccia marittima del Nord-Ovest

Enrico Beretta-Alessandra Dalle Vacche-Andrea Migliardi

Genova, 23.10.2012



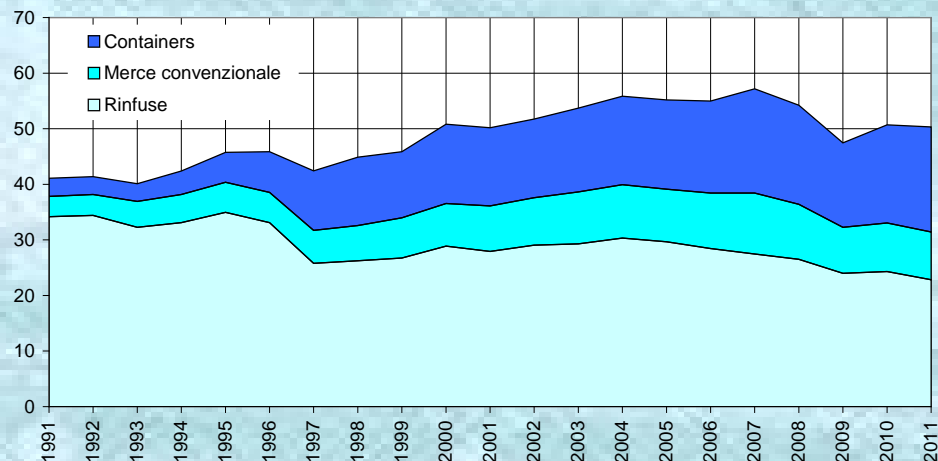
# Lo scalo genovese: caratteristiche

- ❖ Primo porto nazionale per traffico merci e per movimentazione di container (in origine/destinazione)
- ❖ Sette milioni di mtq di terminal; 22 Km di estensione
  - ❖ Oltre 150 servizi di linea
  - ❖ Oltre 550 scali collegati
- ❖ Porto di riferimento del Nord-Ovest, area da cui promana il 40% delle esportazioni nazionali
- ❖ Secondo i dati dell'Autorità portuale:
  - ❖ 37 mila addetti (occupazione diretta e indotto)
  - ❖ Nell'insieme costituisce la prima realtà produttiva della Regione

# I traffici e le potenzialità di sviluppo

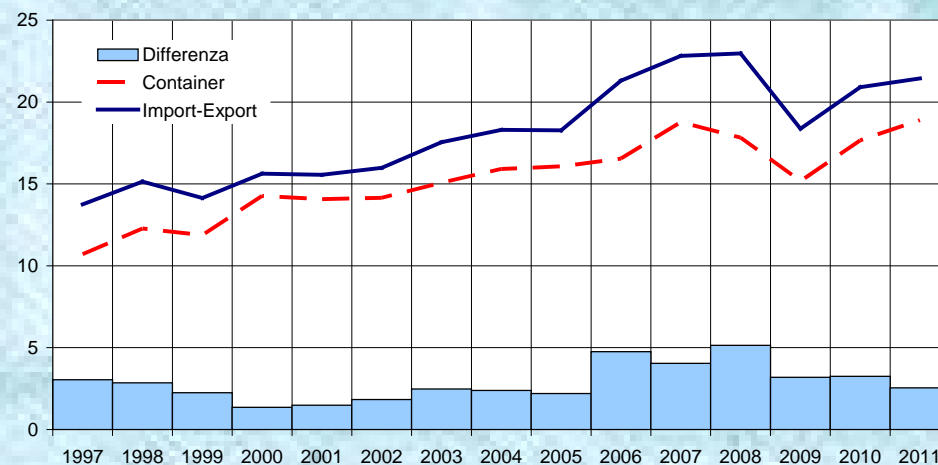
## Evoluzione dei traffici ...

- ✓ Cresce la quota dei container
  - ✓ Mutamenti struttura produttiva del Nord-Ovest
  - ✓ Maggior utilizzo dei container a livello internazionale.
  - ✓ Avvio dell'operatività presso il terminal container VTE a Voltri



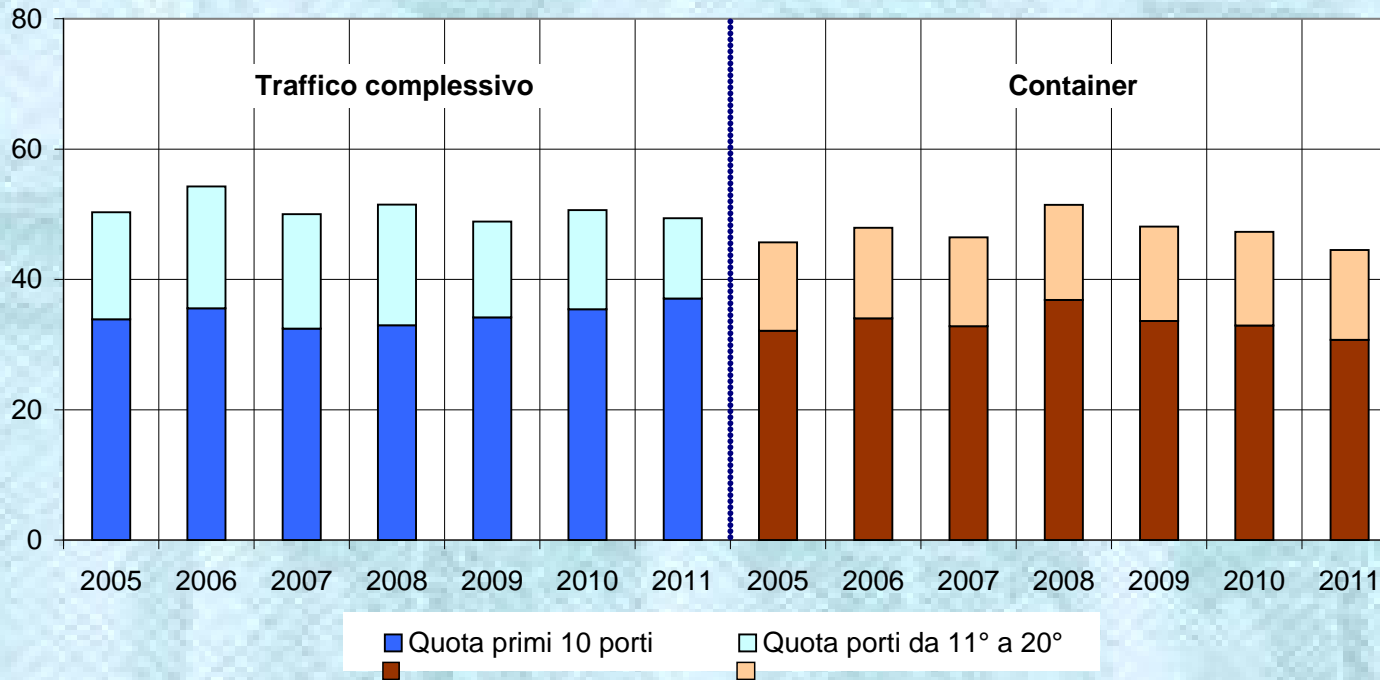
## Import-export intercontinentale manifattura del Nord-Ovest e movimento di container

- ✓ Trasporto container come settore a domanda derivata...
- ✓ ... Nord-Ovest come bacino naturale di utenza dello scalo genovese



# I traffici e le potenzialità di sviluppo

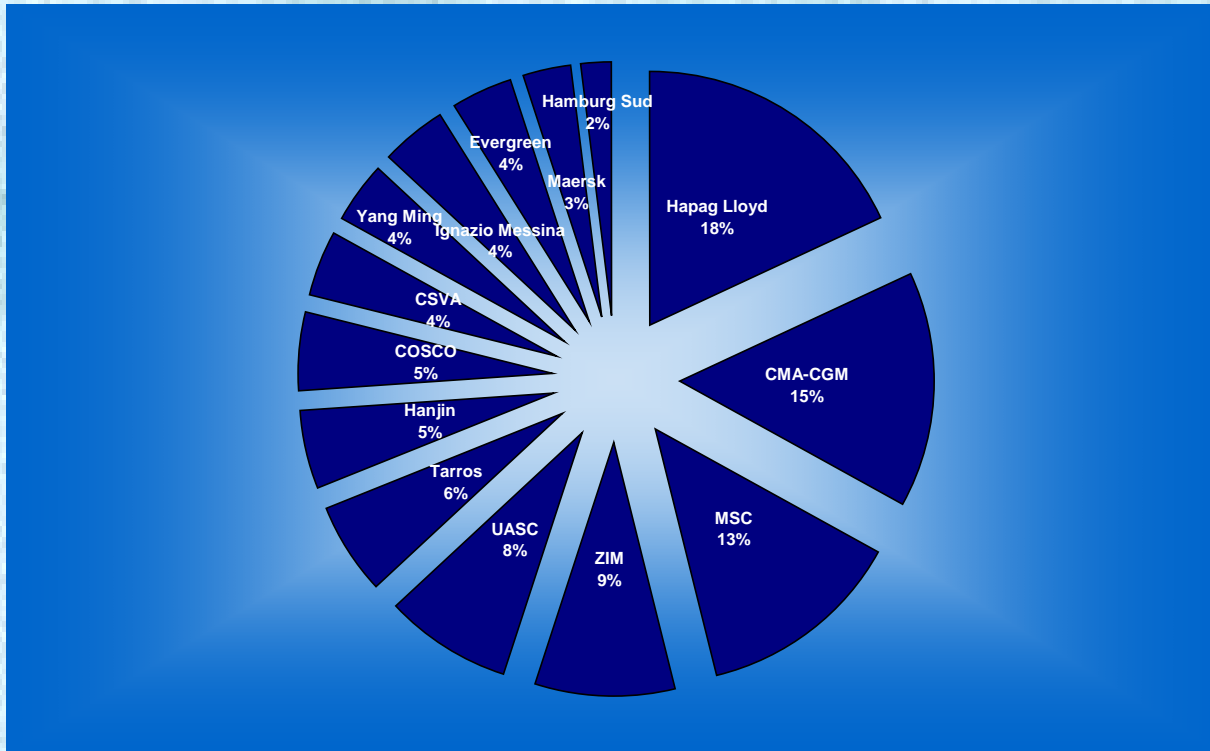
- ❖ Concentrazione delle controparti commerciali relativamente elevata e tendenzialmente stabile



- ❖ Potenzialità di sviluppo di breve termine legate alla fase congiunturale di crisi

# Gli operatori e l'occupazione

- ❖ Le quote di mercato delle imprese armatoriali e la proiezione internazionale: prevalenza degli operatori esteri



- ❖ I gestori dei terminal: un punto di incontro fra imprese internazionali (PSA di Singapore) e nazionali

# Gli operatori e l'occupazione

## Occupazione (dati dell'Autorità portuale):

- ✓ 4250 addetti al porto commerciale
- ✓ 6500 addetti alla cantieristica
- ✓ Attività logistiche e ausiliari: ruolo di agenti marittimi e spedizionieri

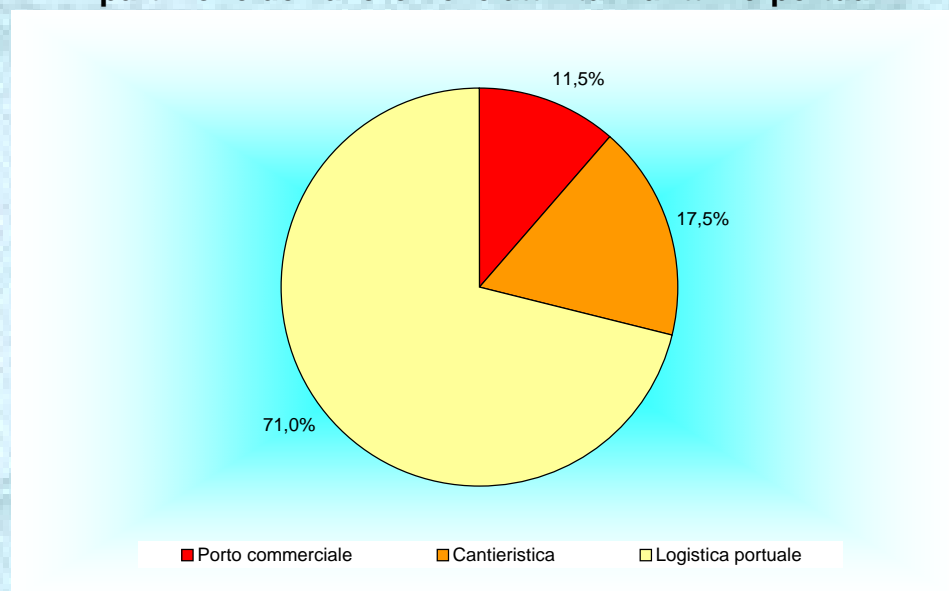
## Incidenza sull'occupazione del territorio

- ✓ 10 per cento degli occupati della provincia
- ✓ 12,3 per cento degli addetti del Sistema Locale di Lavoro di Genova

## Addetti alle attività marittimo-portuali a Genova (2010)

Tipo di funzione	Numero addetti
Porto commerciale	4.250
Cantieristica e riparazioni navali	6.500
Logistica portuale e ausiliari	26.299
<b>Totale</b>	<b>37.049</b>

## Ripartizione del lavoro nelle attività marittimo-portuali

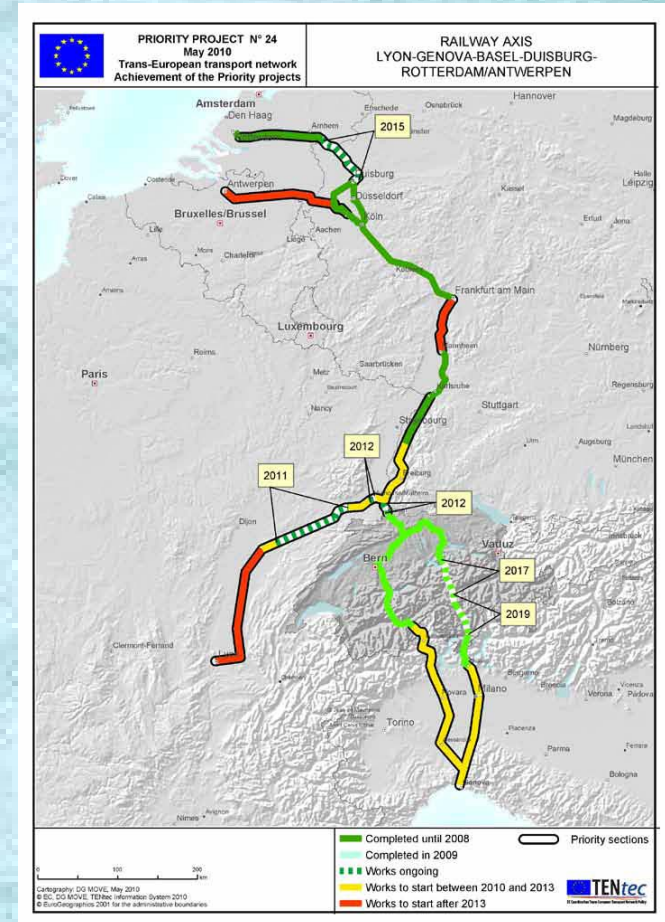


# Le questioni aperte: le infrastrutture portuali

- ❖ Indagine Banca d'Italia 2009: spazi e fondali da adeguare al gigantismo navale
- ❖ Lavori e opere in corso:
  - ❖ Il Piano dei dragaggi
  - ❖ Riempimenti fra terminal: 218 milioni di euro di investimenti secondo l'Osservatorio Territoriale Infrastrutture Nord Ovest
  - ❖ Il Piano Operativo Triennale 2012-14
- ❖ I riflessi sull'attività dello scalo
  - ❖ Accoglienza di navi di dimensioni crescenti
  - ❖ Crescita dei traffici

# Le questioni aperte: le infrastrutture terrestri

- ❖ 622 mln di euro per il riassetto del nodo ferroviario genovese; 1,8 mld di euro stanziati da CIPE per il Terzo Valico (costo stimato: 6,2 mld)
- ❖ Il finanziamento: verso una maggiore autonomia finanziaria dei porti nazionali?
- ❖ Le connessioni e l'ultimo miglio di raccordo porto-ferrovia

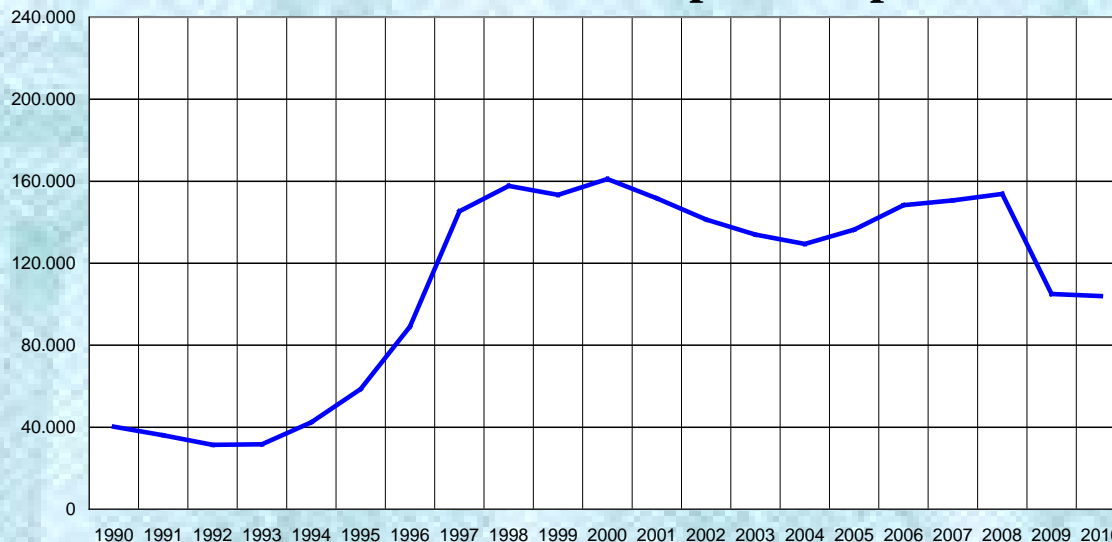




# Le questioni aperte: intermodalità e retroporto

- ❖ L'utilizzo della rotaia: da colmare un gap rispetto ai principali scali europei; il Piano del ferro

**Numero annuo di carri ferroviari presso il porto di Genova**



- ❖ Rivalta Scrivia e gli altri centri logistici del Nord-Ovest come possibile risposta alla carenza di spazi

# Le questioni aperte: il mercato del lavoro

- ❖ La disciplina del lavoro temporaneo ex art. 17 della L. 84/1994
- ❖ L'evoluzione a livello internazionale:
  - ❖ Cresce l'occupazione nel comparto logistico
  - ❖ Si riduce l'occupazione nelle attività portuali di tipo tradizionale
- ❖ L'evoluzione a livello nazionale e locale
  - ❖ Cambia la composizione dell'occupazione portuale
  - ❖ A Genova gli addetti della CULMV crescono in misura molto contenuta (2001-09, Isfort); impatto nella crisi nel periodo recente

# Le questioni aperte: innovazione e ICT

- ❖ L'integrazione fra operatori: il progetto E-port
- ❖ L'ottimizzazione delle attività doganali:
  - ❖ Pre-clearing; certificazione A.E.O.; lo sportello unico
- ❖ La tracciabilità delle merci e la digitalizzazione dei flussi documentali
- ❖ Le iniziative per la maggiore integrazione "lato terra"
  - ❖ Preavviso di arrivo; integrazione fra sistemi informatici; miglioramenti nello scambio di informazioni

## ... in conclusione...

- ❖ ...un posizionamento ideale per servire il Nord-Ovest....
- ❖ ... con opportunità di ampliare la catchment area verso l'estero.
- ❖ Alcune questioni da affrontare.....
  - ❖ .... in modo integrato per massimizzare l'efficienza e i risultati...
  - ❖ .... potenziando la propensione verso l'internazionalizzazione, l'integrazione e l'innovazione

# **Il porto di Genova: assetto ed evoluzione dell'interfaccia marittima del Nord-Ovest**

**Grazie dell'attenzione**